

Alors on ne panique pas en pensant...

« J'ai pris un risque, je suis foutu »

... et on s'informe.

Nos outils d'information



Commandez gratuitement nos outils sur notre site internet :

www.actions-traitements.org/commande/

Notre ligne d'écoute



01 43 67 00 00

du lundi au jeudi, de 15h à 18h



ecoute@actions-traitements.org



ACTIONS TRAITEMENTS

23 rue Duris - 75020 PARIS

Tél : 01 43 67 66 00

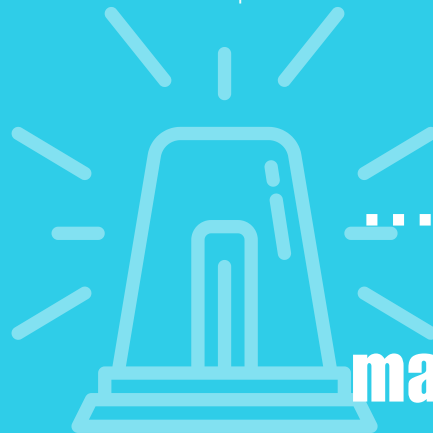
at@actions-traitements.org



LA PRÉVENTION DU VIH,
ON EN PARLE ?

Le TPE*, c'est APRÈS un rapport à risque...

* Traitement Post-Exposition



... et dans
les 48 h
maximum !

Ne pas jeter sur la voie publique - Mai 2024

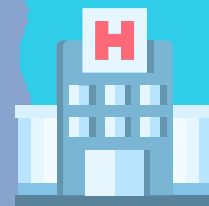
UNE PRISE DE RISQUE*, C'EST :

- Quand la capote craque, ou est difficile à négocier, ou qu'on oublie de l'utiliser
- Quand on vous dit « pas de problème, j'ai pas le sida ! » sans savoir la date de son dernier dépistage
- Quand on a trop consommé (alcool, drogues) et qu'on ne se souvient pas de ce qui s'est passé
- Quand on a le moindre doute

* liste non-exhaustive

COMMENT OBTENIR LE TPE ?

- Dans un service d'urgences à l'hôpital
- Dans un service de maladies infectieuses à l'hôpital
- Dans certains CeGIDD*



* Centre Gratuit d'Information de Dépistage et de Diagnostic.
Liste sur le site de Sida Info Service



POUR ÊTRE EFFICACE, UN TPE DOIT ÊTRE COMMENCÉ

- De préférence **moins de 4 heures** après le rapport à risque.
- Au maximum, **dans les 48 heures** après le rapport à risque.



Le TPE c'est quoi ?

Un traitement antirétroviral qui permet d'éviter une infection par le VIH, en cas d'exposition au virus lors d'un rapport sexuel à risque ou un accident d'exposition au sang.



- Aux urgences, on vous délivrera 3 à 5 jours de traitement.
- Une nouvelle visite médicale déterminera s'il faut poursuivre le traitement.
- Le TPE est à prendre pendant 28 jours au total, tous les jours, à heure fixe.